



2 **й** чемпионат
мира
ШОТОКАН КАРАТЭ W.S.K.U
МОСКВА 2011 / 1-3 ИЮЛЯ

**ЭКЗАМЕН
НА ДАН
СЕМИНАРЫ**

28-30 ИЮНЯ 2011
РОССИЯ, МОСКВА

Найди себя и своё место В ЖИЗНИ

Наша цель – помочь россиянам обеспечить собственную безопасность путем пропаганды здорового образа жизни, тренировок и квалифицированной юридической поддержки.





Константин Кикалишвили

Президент Академии Самообороны и Безопасности

Приветствую вас коллеги!
Для нас честь принять ваши команды на 2-м чемпионате мира Шотокан каратэ W. S. K. U в Москве. Рад сообщить вам, что для вас и каждого гостя чемпионата мы создали максимально комфортные условия. Желаем вам удачи и достойных успехов в состязаниях.

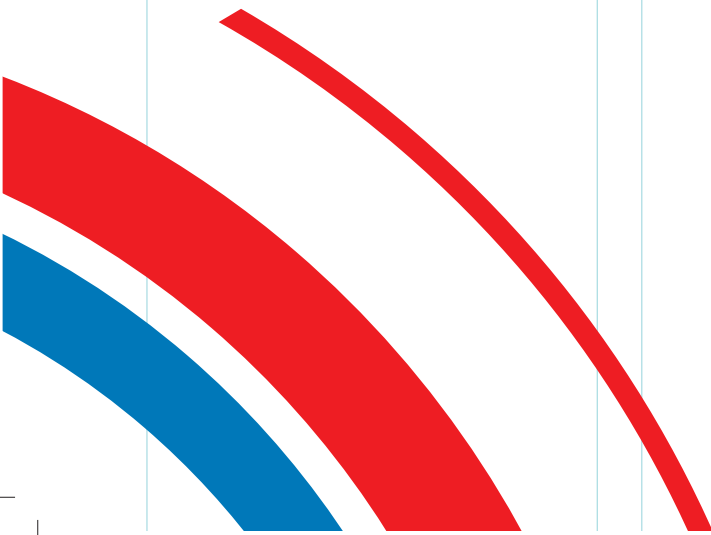
Академия Самообороны и Безопасности

Москва, ул. Брянская, д. 5
БЦ «Европа Билдинг», 2 этаж
Тел.: 8 (495) 66-111-22,
8 (499) 27-239-57
www.academia-asb.ru
academiaasb@gmail.com

МЕСТО ПРОВЕДЕНИЯ



**Дворец игровых видов спорта
«Содружество»**
Москва, Новоясеневский проспект, д. 30



ПРАВИЛА

- Чемпионат пройдет по правилам Всемирной Федерации Каратэ WKF (World Karate Federation) и по правилам Шотокан ШОБУ ИПОН по версии W.A.S.K (World Academy of Shotokan Karate), в соответствии с указанными ниже категориями.

Участники имеют право подать заявку на участие по обоим правилам в соответствующих категориях.

Организаторы имеют право объединить две весовые категории в случае отсутствия кворума.

- **Время поединков**

мальчики/девочки 6–9 лет: 1 мин
мальчики/девочки 10–13 лет: 1,5 мин
мальчики/девочки 14–17 лет: 2 мин
мужчины 18–34 года: 3 мин
женщины 18–34 года: 2 мин

- **Регистрация**

Регистрация участников соответственно категориям:

5–14 лет 20 \$,
15–17 лет 25 \$,
18+ лет = 30 \$

Заявка участника в каждой отдельной категории 10 \$

Команды:

– 14 лет (3 + 1) = 100 \$,
– 18 лет (3 + 1) = 100 \$,
18+ лет (5 + 2) = 100 \$

КАТЕГОРИИ

КУМИТЭ WKF

УЧАСТНИК	ВОЗРАСТ	ВЕС, КГ				
М	6-7 ЛЕТ	-23	23+			
М	8-9 ЛЕТ	-28	-35	35+		
М	10-11 ЛЕТ	-35	-42	-50	50+	
М	12-13 ЛЕТ	-45	-50	-56	-63	63+
М	14-15 ЛЕТ	-52	-57	-63	-70	70+
М	16-17 ЛЕТ	-55	-61	-68	-76	76+
М	18-34 ГОДА	-60	-67	-75	-84	84+
Ж	6-7 ЛЕТ					
Ж	8-9 ЛЕТ					
Ж	10-11 ЛЕТ					
Ж	12-13 ЛЕТ	-45	45+			
Ж	14-15 ЛЕТ	-47	-54	54+		
Ж	16-17 ЛЕТ	-48	-53	-59	59+	
Ж	18-34 ГОДА	-50	-55	-61	-68	68+

КАТА

УЧАСТНИК	ВОЗРАСТ	ПРАВИЛА
М	ДО 10 ЛЕТ	WKF
Ж	ДО 10 ЛЕТ	WKF
М	ДО 14 ЛЕТ	WKF
Ж	ДО 14 ЛЕТ	WKF
М	ДО 18 ЛЕТ	WKF
Ж	ДО 18 ЛЕТ	WKF
М	18-34 ГОДА	WKF
Ж	18-34 ГОДА	WKF
ВETERАНЫ М	35-40 ЛЕТ	WKF
ВETERАНЫ М	41-45 ЛЕТ	WKF
ВETERАНЫ М	46-50 ЛЕТ	WKF
ВETERАНЫ М	51-55 ЛЕТ	WKF
ВETERАНЫ М	56-60 ЛЕТ	WKF
ВETERАНЫ М	60+ ЛЕТ	WKF
ВETERАНЫ Ж	35-40 ЛЕТ	WKF
ВETERАНЫ Ж	41-45 ЛЕТ	WKF
ВETERАНЫ Ж	46-50 ЛЕТ	WKF
ВETERАНЫ Ж	51-55 ЛЕТ	WKF
ВETERАНЫ Ж	56-60 ЛЕТ	WKF
ВETERАНЫ Ж	60+ ЛЕТ	WKF
КОМАНДА	ДО 14 ЛЕТ	WKF
КОМАНДА	ДО 18 ЛЕТ	WKF
КОМАНДА	18+ ЛЕТ	WKF

ВСЕМИРНЫЙ СЕМИНАР ПО ШОТОКАН КАРАТЭ

Всемирный семинар по Шотокан Каратэ будет проведен тремя Сэнсэями:
Каха Басилая (7-й Дан),
Мохамад Бахрами (7-й Дан),
Левент Айдемир (6-й Дан).

Пройдет семинар 28–30 июня.

Все спортсмены, которые собираются сдать экзамен на дан, должны присутствовать на данном семинаре.

Стоимость 50 \$

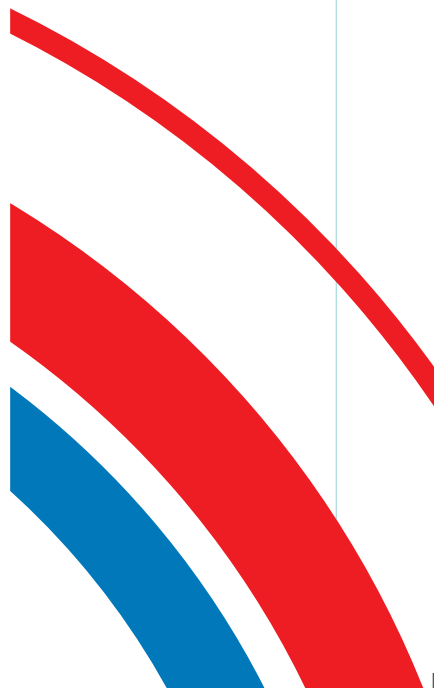
ЭКЗАМЕН НА ДАН

Всемирный Союз Шотокан Каратэ (W. S. K. U) Сдача экзамена на получение очередного дана пройдет 30 июня.

Те, кто удачно сдаст экзамены, получат от Всемирного Союза Шотокан Каратэ (W. S. K. U) подтверждающий диплом и идентификационную карточку W. S. K. U бесплатно.

Состав экзаменаторов:

Джордж Адриан Попеску (8-й Дан), Румыния,
Каха Басилая (7-й Дан), Грузия,
Мохамад Бахрами (7-й Дан), Иран,
Левент Айдемир (6-й Дан), Турция,
Константин Кикалишвили (6-й Дан), Россия.



ПРАВИЛА И УСЛОВИЯ БРОНИРОВАНИЯ

Мы рекомендуем забронировать номера в гостинице как можно раньше.

Чтобы забронировать номер в гостинице для участия в чемпионате, мы советуем связаться с уполномоченными менеджерами по указанным ниже телефонам. После этого Вы получите официальное подтверждение бронирования, которое должно быть оплачено не позднее 27 мая.

Отмена бронирования

Основанием для отмены бронирования может служить только письменное заявление участника чемпионата. В случае аннулирования брони после 27 мая в качестве штрафных санкций будет удержана стоимость одних суток проживания.

В случае неприбытия спортсмена его номер будет сохранен за ним до 12 часов следующего дня после даты предполагаемого прибытия, затем номер будет освобожден от бронирования.

Способы оплаты

Вы можете выбрать различные варианты оплаты:

- кредитные карты
- банковский перевод (оплата возможна в евро, долларах США, рублях)

**Чтобы забронировать номер
в гостинице, пожалуйста, свяжитесь
с менеджером**

Ириной Мажугой с 10.00 до 18.00 по рабочим дням по e-mail:
advdep@anakharsis.ru

МЫ РЕКОМЕНДУЕМ ГОСТЯМ И УЧАСТНИКАМ ЧЕМПИОНАТА МИРА СЛЕДУЮЩИЕ ОТЕЛИ

«Radisson Royal» 5*****



Фото номера



Ближайшая станция метро: «Киевская»

Адрес: Кутузовский проспект, 2/1, корп. 1.

Как добраться до места проведения чемпионата:

На автобусе-шатле: 40 минут (22 км) (без учета времени на пробки).

На метро: 15 минут пешком до станции метро «Киевская» или 5 минут на общественном транспорте. 35 минут на метро: от станции «Киевская» (кольцевой линии) до станции «Октябрьская» (кольцевая), после этого переход на радиальную ветку и следование до станции метро «Ясенево». 10 минут пешком от станции метро «Ясенево».

Общее время в пути: 1 час.

Свисс-отель «Красные холмы» 5*

Ближайшая станция метро:

«Павелецкая» — 0,6 км.

Адрес: Космодемьянская набережная, 52, стр. 6.

Как добраться до места проведения чемпионата:

На автобусе-шаттле:
40 минут (без учета времени на пробки).

На метро: 10 минут пешком до станции метро «Павелецкая». 35 минут на метро: от станции «Павелецкая» (кольцевой линии) до станции «Октябрьская» (кольцевая), после этого переход на радиальную ветку и следование до станции метро «Ясенево». 10 минут пешком от метро. Общее время в пути: 55 минут



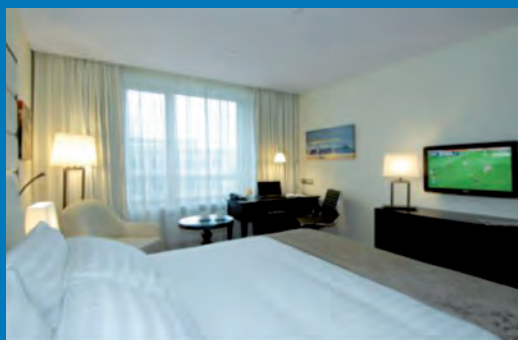
Фото номера



«Аквамарин» 4*



Фото номера



Ближайшие станции метро: «Павелецкая», «Новокузнецкая», «Третьяковская».

Адрес: Озерковская набережная, 26.

Как добраться до места проведения чемпионата:

На автобусе-шатле:
40 минут (без учета времени на пробки).

На метро: 5 минут пешком до станции метро «Павелецкая». 35 минут на метро: от станции «Павелецкая» (кольцевой линии) до станции «Октябрьская» (кольцевая), после этого переход на радиальную ветку и следование до станции метро «Ясенево». 10 минут пешком от метро.

Общее время в пути:
50 минут.



«КОСМОС» 4*

Ближайшая станция метро: «ВДНХ»

Адрес: проспект Мира, 150

Как добраться до места проведения чемпионата:

На автобусе-шатле:
55 минут (без учета времени на пробки).

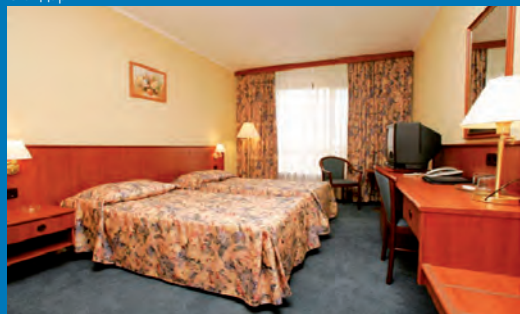
На метро: 5 минут пешком до станции метро «ВДНХ». Примерно 45 минут до станции метро «Ясенево». 10 минут пешком от метро. Общее время в пути: 1 час.



Фото номера



Стандартный



Улучшенный

«Салют» 3* (рекомендуем)



Ближайшая станция метро: «Юго-Западная».

Адрес:

Ленинский проспект, 158.

Как добраться до места проведения чемпионата:

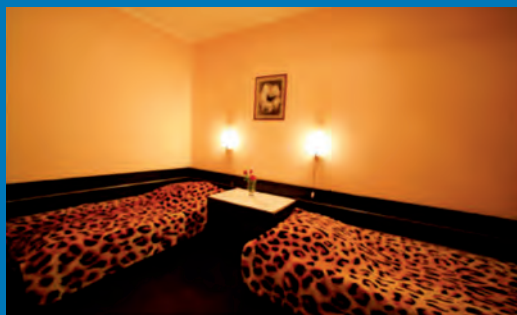
На автобусе-шатле:

25 минут (без учета времени на пробки).

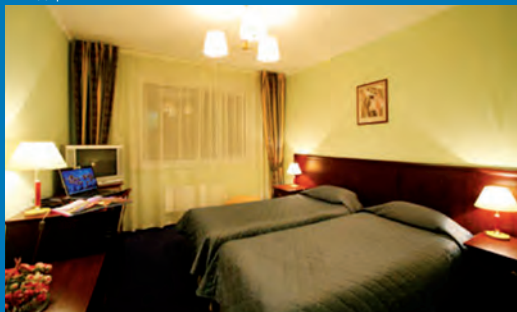
Общественным транспортом – примерно 35 минут.

Общее время: 35 минут.

Фото номера



Стандартный



Бизнес

«Аструс» 3*

Ближайшая станция метро: «Юго-Западная».

Адрес:

Ленинский проспект, 146.

Как добраться до места проведения чемпионата:

На автобусе-шаттле:

25 минут (без учета времени на пробки).

Общественным

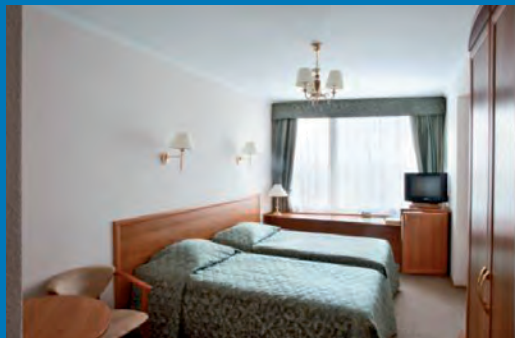
транспортом – примерно 35 минут.

Общее время в пути:

35 минут.



Фото номера



Стандартный

«Русотель» 3*



Фото номера



Стандартный



Экономный

Ближайшие станции

метро: «Анино», «Бульвар
Дмитрия Донского».

Адрес: 21-й километр
Варшавского шоссе.

Как добраться до места проведения чемпионата:

На автобусе-шатле:
15 минут (без учета времени
на пробки).

На метро: примерно 15 минут
бесплатно на специальном
автобусе до метро «Улица
академика Янгеля», который
ходит согласно расписанию
в отеле. Затем необходимо
доехать до станции метро
«Серпуховская», совершить
пересадку на станцию
«Добрынинская» (кольцевая
линия), доехать до станции
метро «Октябрьская»
и совершить пересадку
на радиальную ветку, после
чего ехать до станции метро
«Ясенево». Затем выйти
из метро и 10 минут пешком.
Общее время в пути:
1 час 20 минут.

Гостиница Москомспорта

Ближайшая станция метро: «Пражская».

Адрес: Кировоградская улица, 21, стр. 1.

Как добраться до места проведения чемпионата:

На автобусе:

20 мин (без учета времени на пробки).

На метро: 10–12 минут пешком или общественным транспортом до станции метро «Улица Академика Янгеля». Затем до станции «Серпуховская», переход на станцию «Добрынинская» (кольцевая линия) и ехать до станции «Октябрьская» (кольцевая), совершить переход на радиальную линию и ехать до станции «Ясенево». Затем выйти из метро и 10 минут пешком. Общее время в пути: 1 час 20 минут



Фото номера



Стандартный

СТОИМОСТЬ ПРОЖИВАНИЯ

Для участников Чемпионата Мира действуют специальные цены в отелях.

Внимание! Все цены указаны в USD на 1 человека.

Цены рассчитываются по текущему курсу рубля на день оплаты. В случае существенного изменения курса цены могут быть пересчитаны.

	Один человек в одноместном номере	Один человек в двухместном номере
«Radisson Royal» 5*****		
Повышенное качество ¹	316,00	185,00
«Swissotel Krasnye Holmy» 5*****		
Стандартный ¹	497,00	283,00
«Aquatmarine» 4****		
Стандартный ¹	204,00	125,00
«Cosmos» 4****		
Стандартный ¹	104,00	57,00
Повышенное качество ¹	114,00	63,00
«Salut» 3*** (рекомендованный) — лучшее соотношение цена/качество		
Стандартный ²	134,00	68,00
Бизнес ²	134,00	68,00
«Astrus» 3***		
Стандартный ²	109,00	67,00
«RusHotel» 3***		
Economy ²	—	27,00
Стандартный ²	170,00	—
«Moskomsporta» 3***		
Стандартный**	—	54,00

¹ Завтрак «шведский стол» включен

² Завтрак и ужин включены

Чтобы забронировать номер в гостинице более высокой категории, свяжитесь, пожалуйста, с Ириной Мажугой с 10.00 до 18.00 часов по рабочим дням по e-mail: advdep@anakharsis.ru

ПРОЖИВАНИЕ В ХОСТЕЛАХ В МОСКВЕ

Внимание! Все цены указаны в USD на 1 человека.

Цены рассчитываются по текущему курсу рубля на день оплаты. В случае существенного изменения курса цены могут быть пересчитаны.

3-местный номер	4-местный номер	6-местный номер	8-местный номер	10-местный номер	14-местный номер
ОТ 54,00 ДО 56,00	ОТ 50,00 ДО 53,00	ОТ 47,00 ДО 49,00	ОТ 47,00 ДО 49,00	ОТ 40,00 ДО 48,00	ОТ 38,00 ДО 48,00

Наша компания готова предложить дополнительные варианты размещения в других гостиницах Москвы.

Для иностранных участников чемпионата наша компания предлагает бесплатную визовую поддержку при условии бронирования гостиницы. Для этого участник должен направить копию действующего паспорта и бронирование гостиницы Ирине Мажуге с 10.00 до 18.00 часов по рабочим дням по e-mail: advdep@anakharsis.ru.

Пожалуйста, обратите внимание: в некоторых странах есть специальные условия на визовую поддержку в России (среди них африканские, азиатские страны (за исключением таких стран, как Гонконг, Сингапур и Япония, Индия, Индонезия и Объединенные Арабские Эмираты).

ТРАНСПОРТНЫЕ УСЛУГИ

Мы предлагаем гостям и участникам чемпионата специальные транспортные услуги:

Внимание! Все цены указаны в USD на 1 человека.

Цены рассчитываются по текущему курсу рубля на день оплаты. В случае существенного изменения курса цены могут быть пересчитаны.

Маршрут	Класс автомобиля	Количество посадочных мест	Минимальная цена на одного человека*
АЭРОПОРТ – МОСКВА	ЭКОНОМИЧЕСКИЙ	ДО 3	15,00
МОСКВА – АЭРОПОРТ	ЭКОНОМИЧЕСКИЙ	ДО 3	14,00
ОТЕЛЬ – МЕСТО ПРОВЕДЕНИЯ – ОТЕЛЬ	ЭКОНОМИЧЕСКИЙ	ДО 3	30,00
АЭРОПОРТ – МОСКВА	МИКРОАВТОБУС	7–20	13,00
МОСКВА – АЭРОПОРТ	МИКРОАВТОБУС	7–20	11,00
ОТЕЛЬ – МЕСТО ПРОВЕДЕНИЯ – ОТЕЛЬ	МИКРОАВТОБУС	7–20	13,00
АЭРОПОРТ – МОСКВА	АВТОБУС	25–30	11,00
МОСКВА – АЭРОПОРТ	АВТОБУС	25–30	11,00
ОТЕЛЬ – МЕСТО ПРОВЕДЕНИЯ – ОТЕЛЬ	АВТОБУС	25–30	13,00
АЭРОПОРТ – МОСКВА	АВТОБУС	ДО 50	10,00
МОСКВА – АЭРОПОРТ	АВТОБУС	ДО 50	10,00
ОТЕЛЬ – МЕСТО ПРОВЕДЕНИЯ – ОТЕЛЬ	АВТОБУС	ДО 50	13,00

* Обратите внимание, что цены приведены для максимального количества людей в машине. Если вы хотите путешествовать в одиночку, цены должны быть пересчитаны соответствующим образом.

** Также обратите внимание, что в случае максимально возможного количества пассажиров не подразумевается перевозка крупногабаритного багажа.

Чтобы забронировать трансфер, свяжитесь, пожалуйста, с Ириной Мажугой с 10.00 до 18.00 часов по рабочим дням по e-mail: advdep@anakharsis.ru

ДОПОЛНИТЕЛЬНЫЕ ПОСЕЩЕНИЯ И ЭКСКУРСИИ

Для участников чемпионата и сопровождающих лиц наша компания предлагает различные экскурсионные туры. Наиболее популярные экскурсии Москвы показаны и описаны ниже. Кроме того, мы можем предложить дополнительные экскурсии по «Золотому кольцу» России, а также в других регионах страны в сопровождении профессиональных гидов.

ОСНОВНАЯ ОБЗОРНАЯ ЭКСКУРСИЯ



Продолжительность:
3–4 часа

Стоимость:

1–9 человек в группе 35 \$

10–17 человек 32 \$

17–24 человека 25 \$

24–30 человек 22 \$

30–40 человек 18 \$

40–50 человек 15 \$

В течение этой автобусной экскурсии вы получите первое впечатление о Москве. Вы сможете сориентироваться в городе, увидеть основные достопримечательности, некоторые особенности городской жизни и культуры.

Вы узнаете многое об истории и культуре нашего города, а также о жизни людей. Вы увидите основные объекты и некоторые малоизвестные интересные места.

Во время обзорной экскурсии по Москве наш опытный гид покажет Вам основные достопримечательности, включая Красную площадь, Александровский сад, Манежную площадь, храм Христа Спасителя, а также Вы сможете насладиться невероятным видом на Кремль и памятник Петру Великому с Софийской набережной.

КРЕМЛЬ И СОБОРЫ + ОРУЖЕЙНАЯ ПАЛАТА



Продолжительность:

3 часа

Стоимость:

1–10 человек 55 \$

10–15 человек 25 \$

15–20 человек 20 \$

25 человек 10 \$

Входные билеты (оплачиваются отдельно):

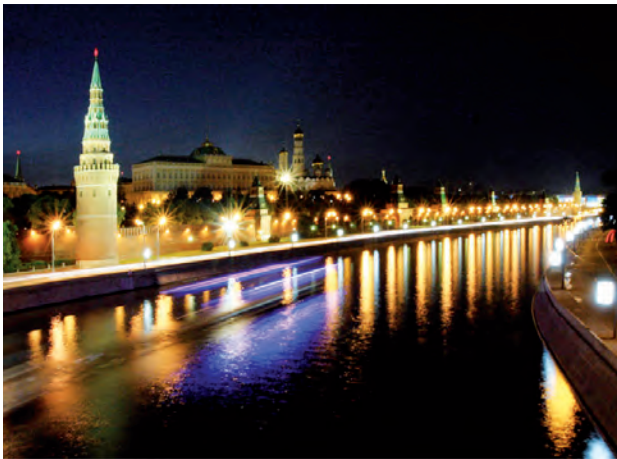
- 57 \$

- студенты: 35 \$

Московский кремль (работает с 10 до 18 часов, выходной – вторник) является историческим фортификационным комплексом в центре Москвы с видом на Москву-реку (на юге), собор Василия Блаженного и Красную площадь (на востоке) и Александровский сад (на западе). Это самый известный из кремлей (русских крепостей) и включает в себя четыре дворца, четыре собора и кремлевскую стену с башнями. Комплекс служит официальной резиденцией Президента России.

Помимо этого, Московский кремль является уникальным комплексом изобразительных и исторических музеев: Соборная площадь с архитектурным ансамблем Соборной площади с Успенским собором, Архангельским собором, Благовещенский собор, Оружейная палата, Государственный Кремлевский дворец, Царь-пушка и Царь-колокол. Московский кремль включен в список ЮНЕСКО мирового культурного и природного наследия.

ВЕЧЕРНЯЯ ЭКСКУРСИЯ «ОГНИ МОСКВЫ»



Продолжительность:
2 часа

Стоимость:
10–17 человек 32 \$
17–24 человека 25 \$
24–30 человек 22 \$
30–40 человек 18 \$
40–50 человек 14 \$

Вечером Москва залита блеском уличных огней, все витрины представляют собой сияющие шедевры. Рестораны и ночные клубы приглашают войти, самые обычные, ничем не примечательные сооружения волшебным образом изменяются с наступлением ночи. Городская жизнь не прекращается, Москва становится гламурной и таинственной. Переходя в свете ночных фонарей через Тверской бульвар, кажется, что сейчас все выглядит так же, как и в прошлом веке. Яркая реклама в центре – еще один признак того, что Москва – европейская столица. Свет фар и огней освещения дает иллюзию абсолютной нереальности. На экскурсии Вы увидите собор Василия Блаженного, полюбуетесь видом Кремля с набережной Софии, панорамой Москвы с Воробьевых гор, посетите храм Христа Спасителя, Новодевичий монастырь, Поклонную гору, Новый Арбат, Тверской бульвар, Театральную площадь. Вы также сможете изменить программу, в соответствии с Вашими пожеланиями.

МОСКОВСКИЙ МЕТРОПОЛИТЕН



Продолжительность:
1,5 часа

Стоимость:

до 10 человек¹ 25 \$
10–15 человек 15 \$
15–20 человек 10 \$
20–30 человек 8 \$
30–40 человек 5 \$
45 человек 3 \$

Билеты на метро (оплачиваются отдельно):
28 рублей за один билет.

¹ Только по субботам
и воскресеньям

Московское метро охватывает почти всю российскую столицу и является второй наиболее широко используемой в мире скоростной транспортной системой. Основанное в 1935 году, оно включает большое количество станций с исключительным дизайном, которые содержат яркие примеры социалистического искусства реализма.

В общей сложности протяженность московского метрополитена составляет 292,2 км (181,6 мили), 12 линий и 177 станций. Пропускная способность в обычный будничной день составляет около 7 миллионов человек. В выходные количество пользующихся метро снижается до 3,8 миллиона в день. Московский метрополитен является государственным предприятием.

КАК ДОБРАТЬСЯ ДО МОСКВЫ

НА САМОЛЕТЕ

В Москве 3 аэропорта — Домодедово, Шереметьево и Внуково

Домодедово

Аэроэкспресс — комфортабельный скоростной электропоезд.

Движение без промежуточных остановок по маршруту аэропорт Домодедово — Москва, станция метро «Павелецкая».

Время в пути: 40–50 минут.

Интервал отправления: каждый час в период с 07:00 до 24:00.

Автобус-экспресс/маршрутное такси — курсируют без остановок от аэропорта до станции метро «Домодедовская».

Время в пути: 25–30 минут.

Расписание движения: с 06:00 до 24:00.

Отправление: каждые 15 минут

(в ночное время интервалы движения увеличены).

Единая справочная служба:

+7 (495) 933 6666, +7 (495) 720 6666.

Внуково

Аэроэкспресс — комфортабельный скоростной электропоезд. Движение без промежуточных остановок по маршруту аэропорт Внуково — Москва, станция метро «Киевская».

Время в пути: 40 минут.

Интервал отправления:

каждый час в период с 05:37 до 24:00.

Автобус/маршрутное такси — курсируют от аэропорта до станции метро «Юго-Западная».

Время в пути: 25–30 минут.

Телефон справочной службы аэропорта:

+7 (495) 93755 55.

Шереметьево

Аэроэкспресс — комфортабельный скоростной электропоезд. Движение без промежуточных остановок по маршруту аэропорт Шереметьево — Москва, станция метро «Белорусская».

Время в пути: 35 минут.

Интервал отправления:

каждые 30 минут в период с 05:00 до 01:00.

Автобус/маршрутное такси — курсируют от аэропорта до станции метро «Речной вокзал».

НА ПОЕЗДЕ

В Москве 8 основных железнодорожных вокзалов. Все они расположены в шаговой доступности от станций метро, и от них можно легко добраться на общественном транспорте в любую точку города.

Белорусский вокзал

С белорусского вокзала отправляются поезда в западные и юго-западные области России.

Адрес: площадь Тверской заставы, 7. Станция метро «Белорусская».

Казанский вокзал

С него уходят поезда дальнего следования, отправляющиеся в направлении южной, восточной и юго-восточной частей России.

Адрес: Комсомольская площадь, 2. Станция метро «Комсомольская».

Киевский вокзал

Поезда дальнего следования, отправляющиеся в направлении Брянска, Украины.

Адрес: площадь Киевского вокзала, 2. Станция метро «Киевская».

Курский вокзал

Отправление поездов дальнего следования в направлении юга и юго-запада России.

Адрес: ул. Земляной вал, 29. Станция метро «Курская».

Ленинградский вокзал

Отправление поездов дальнего следования по направлениям Санкт-Петербург, Великий Новгород, Мурманск, Петрозаводск, Хельсинки, Таллин.

Адрес: Комсомольская площадь, 3. Станция метро «Комсомольская».

Ярославский вокзал

Отправление поездов дальнего следования на Урал в Сибирь и на Дальний Восток России.

Адрес: Комсомольская площадь, 5. Станция метро: «Комсомольская».

Павелецкий вокзал

Отправление поездов дальнего следования по направлениям Среднее и Нижнее Поволжье.

Адрес: площадь Павелецкая, 1. Станция метро «Павелецкая».

Рижский вокзал

Отправление поездов дальнего следования по направлениям Рига и Великие Луки.

Адрес: площадь Рижского вокзала, 2. Станция метро «Рижская».

ГОРОДСКОЙ ТРАНСПОРТ

Городской транспорт в Москве достаточно недорогой, и Вы можете воспользоваться любым видом транспорта: метро, автобус, трамвай, такси... Однако наиболее популярный и удобный способ передвижения в Москве – метро. Билеты можно купить на станциях в кассах московского метрополитена. Вы можете купить билеты на разное количество поездок – от 1 до 60. Поезда в метро прибывают каждые 2 минуты, однако в вечернее время интервалы движения могут быть увеличены до 10 минут.

Несмотря на то что метро очень удобный вид транспорта, в часы пик оно бывает перегружено из-за большого скопления людей.

Многие станции московского метро являются настоящими произведениями искусства, куда часто водят экскурсионные туристические группы (например, станция «Комсомольская» знаменита люстрами, «Киевская» – настенными панно, а вот «Маяковская» – мраморным декором и мозаикой на потолке).

Часы работы московского метрополитена с 05:30 до 01:00

Кроме метро, вы можете воспользоваться другими видами транспорта – трамваем или автобусом. Как правило, купить билеты Вы можете на них заранее, на остановках в киосках. Однако проездные билеты также можно приобрести у водителя, что будет на десять процентов дороже.

Для поездок на такси в Москве Вы можете воспользоваться услугами специализированных компаний, однако, как правило, их услугами пользуются для поездок на длинные расстояния (например, из аэропорта в город и обратно), а для поездок на короткие расстояния в черте города Вы можете остановить частное такси на улице.

СОВЕТЫ ПРИЕЗЖАЮЩИМ

Разница во времени

Московское время отличается от Гринвича на 4 часа вперед в период летнего времени (с апреля по сентябрь).

Климат в Москве

Климат Москвы умеренно-континентальный. По статистике за последние 5 лет средняя температура воздуха в июне – июле +23 °С, возможны дожди и грозы.

Таможенные правила

Ввоз в РФ иностранной валюты и /или валюты Российской Федерации, дорожных чеков или внутренних ценных бумаг возможен только при заполнении декларации (если сумма бумаг в документарной форме и /или валюты превышает 10000 USD).

Ввоз лекарственных средств

Физическое лицо может ввозить и вывозить из страны медикаменты в любом количестве, необходимым для личного использования.

Деньги, обмен валюты

Национальная валюта в России – рубль. Все оплаты наличными и по кредитной карте в стране производятся в рублях. Обмен валюты можно осуществить в банках, а также в обменных пунктах, расположенных в крупных торговых точках.

Кредитные карты

Кредитные карты, включая Visa, Master Card и American Express, принимаются в большинстве банков, отелей, ресторанов и магазинов Москвы. Однако Вам понадобятся рубли для оплаты проезда в транспорте и оплаты продуктов в ряде магазинов, а также в поездках за пределы города.

Телефон

Для звонка по межгороду следует набрать 8 – код города – номер вызываемого абонента. Для международного звонка следует набрать 00 (выход на международную связь) – телефонный код страны – код города – номер вызываемого абонента.

Полезные номера телефонов

При пожаре следует звонить 01, при необходимости вызвать полицейскую бригаду – 02, медицинскую помощь – 03.

Часы работы магазинов, банков, музеев

Часы работы магазинов, банков и музеев могут варьироваться. Расписание их работы обычно вешивается перед входом. В выходные и праздничные дни заведения работают по укороченному графику.

Электричество

Розетки европейского типа. Напряжение в сети 220V, частота тока 50Hz

Интернет

В Москве достаточно много интернет-кафе и баров. Кроме того, многие кафе и рестораны, лобби-бары оборудованы Wi-Fi.

ОРГАНИЗАЦИОННЫЙ КОМИТЕТ

Константин Кикалишвили

Президент Академии Самообороны и Безопасности «АСБ»

Каха Базилия

Первый Вице-президент W.S.K.U, Председатель организационного комитета. Координатор работы с федерациями каратэ Восточной Европы и стран СНГ.
E-mail: info@karate.ge

Эрджумент Ташдемир

Координатор по приему заявок участников Чемпионата Мира, семинаров, экзамена
E-mail: secretariat@worldshotokankarate.com

Олег Пелипас

Исполнительный директор, координатор по общим вопросам, а также по работе с рекламодателями, спонсорами, СМИ
E-mail: gateto@mortalarts.ru
+7 (926) 8299122

Ирина Мажуга

Координатор по приему заявок на размещение участников в гостиницах, трансферу
E-mail: advdep@arakharsis.ru

Эльман Шахбазов

Координатор по организационным вопросам в зале проведения чемпионата
E-mail: academiaasb@gmail.com
+7 (926) 3524757, +7 (499) 2723958 fax



ЭКЗАМЕН
НА ДАН
СЕМИНАРЫ

28-30 ИЮНЯ 2011
РОССИЯ, МОСКВА

